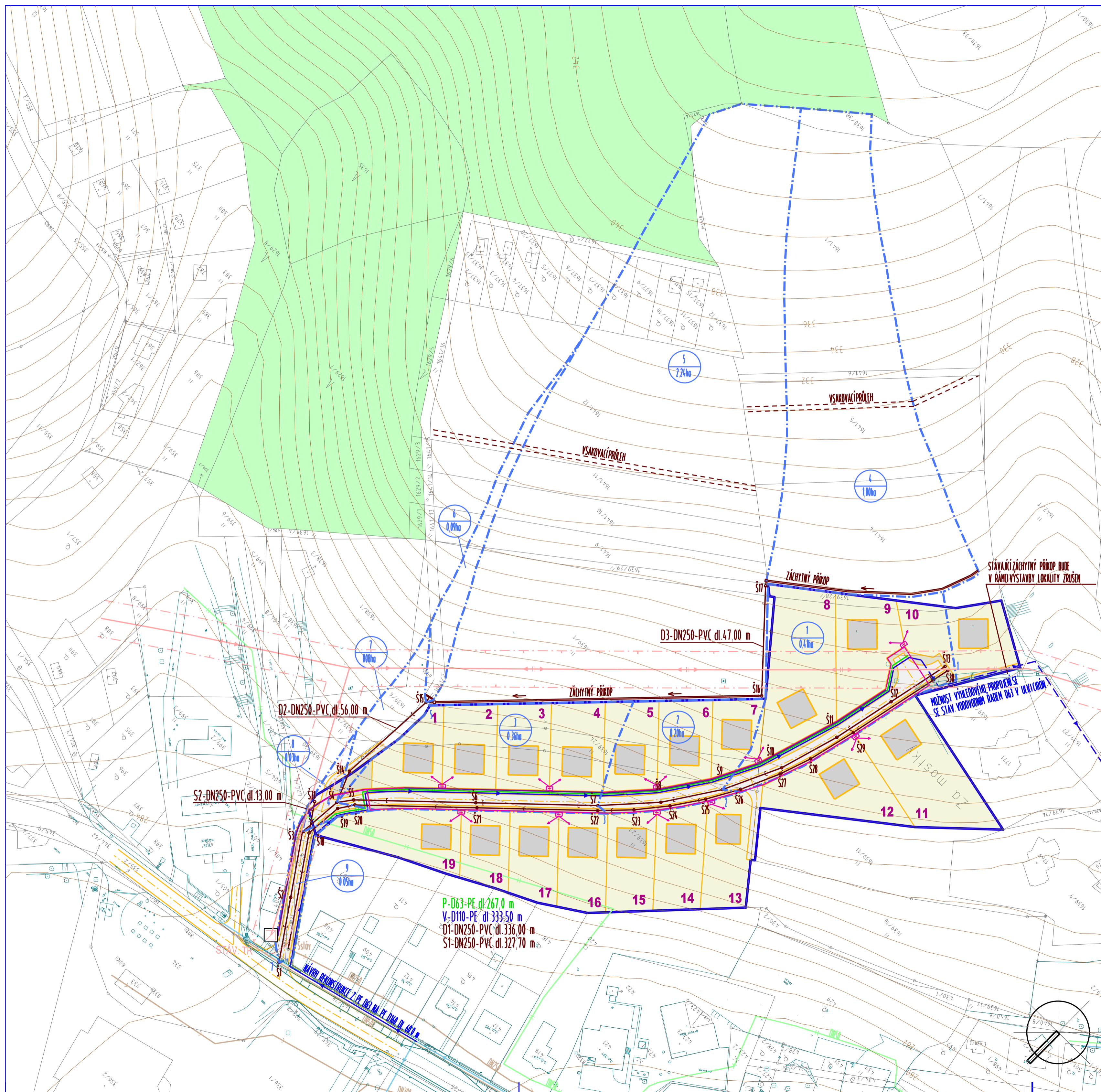


ÚZEMNÍ STUDIE SLUŠOVICE

LOKALITA BI 13



STAV	NÁVRH	
		HRANICE ŘEŠENÉHO ÚZEMÍ
		HRANICE POZEMKŮ
		RODINNÉ DOMY
		PLOCHY INDIVIDUÁLNÍHO BYDLENÍ
		PLOCHY KOMUNIKACÍ
		PLOCHY CHODNÍKŮ A ZELENÝCH PÁSŮ PODĚL KOMUNIKACÍ
		PLOCHY LESNÍ
		SPLAŠKOVÁ KANALIZACE
		DEŠTOVÁ KANALIZACE
		ZÁCHYTNÝ PŘÍKOP
		VSÁKOVACÍ PRŮLEH
		ROZVODNÁ VODOVODNÁ SÍŤ
		VÝHLEDOVÉ PROPOJENÍ ROZVODNÉ VODOVODNÉ SÍTĚ
		STL PLYNOVOD
		ELEKTRICKÉ VEDENÍ VN 22 KV
		ELEKTRICKÉ VEDENÍ VN 22 KV
		KABELOVÝ ROZVOD NN
		KABELOVÝ ROZVOD VO
		JISTIČÍ A ROZPOJOVACÍ SKŘÍNĚ
		ODVODY K RODINNÝM DOMŮM
		OCHRANNÉ PÁSMO ELEKTRICKÉHO VEDENÍ VN 22 KV
		HRANICE KANALIZAČNÍCH OKRSKŮ
		OZNAČENÍ UZLŮ KANALIZAČNÍCH OKRSKŮ
		ČÍSLO KANALIZAČNÍHO OKRSKU
		PLOCHA OKRSKU

ING. ARCH. J. ŠIMORDOVÁ, POD VODOJEMEM 4500, ZLÍN
ÚZEMNÍ STUDIE RODINNÝCH DOMŮ SLUŠOVICE 02/2019
LOKALITA BI 13
VÝKRES TECHNICKÉ INFRASTRUKTURY 1:1000