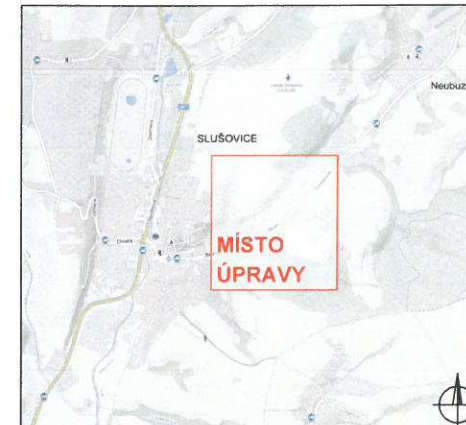
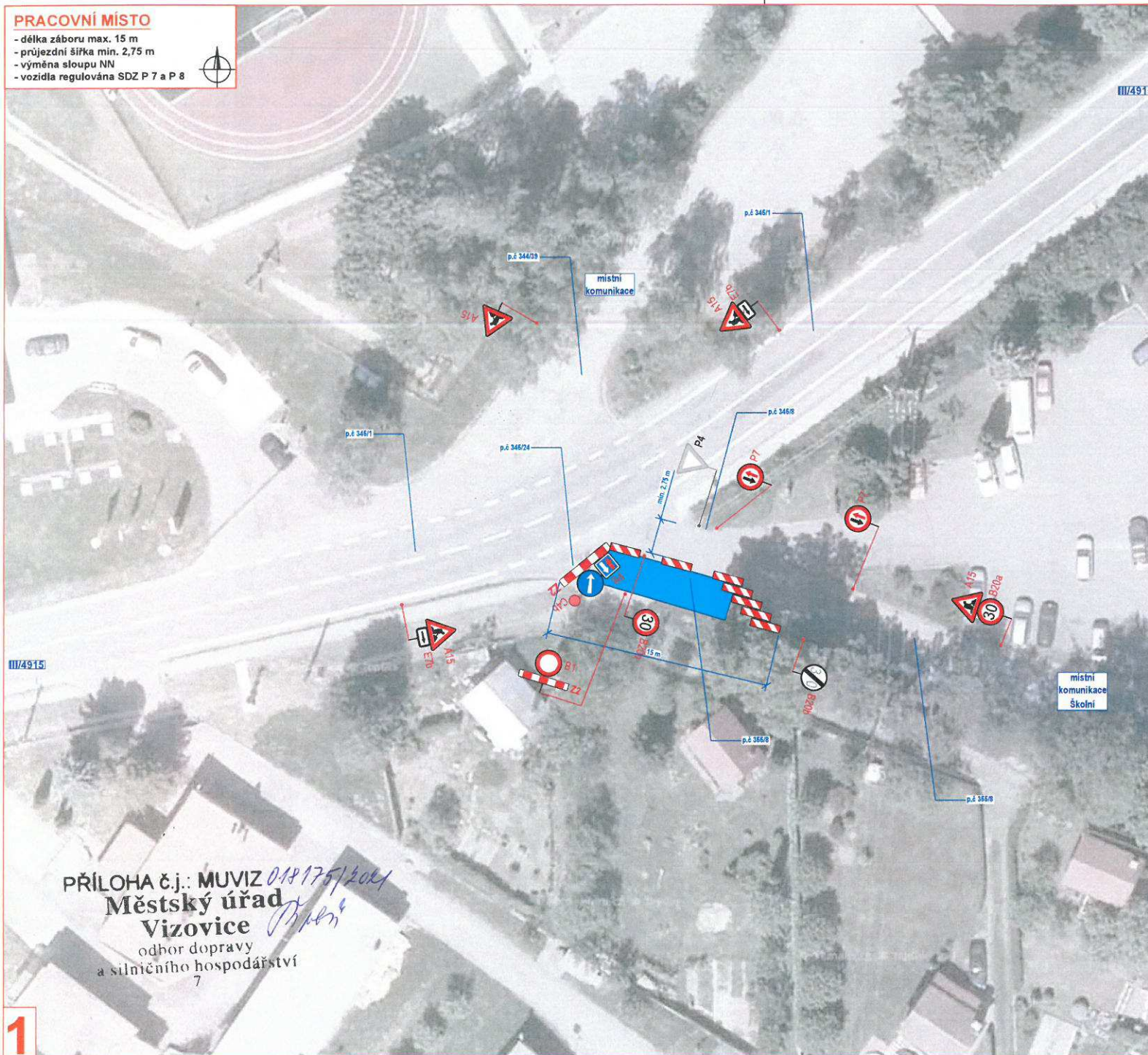


PRACOVNÍ MÍSTO

- délka záboru max. 15 m
- průjezdní šířka min. 2,75 m
- výměna sloupu NN
- vozidla regulována SDZ P 7 a P 8



Legenda:

- - pracovní místo (sloup NN)
- - technika na komunikaci
- ◊ P2 - navržené přechodné svislé dopravní značení
- ◊ P2 - stávající svislé dopravní značení
- ⊗ P2 - zrušené stávající svislé dopravní značení

Souhlasíme s přechodnou úpravou provozu a uzavírkou pozemní komunikace. V souladu s ustanovením § 36 odst. 3 zák. č. 500/2004 Sb. Správního řádu se vzdáváme práva vyjádřit se k podkladům rozhodnutí.

Dopravní značení, které bude v rozporu s přechodným dopravním značením bude dočasně zneplatněno.

VYPRACOVAL	VÁŠUT	<i>Janata</i>	NVB LINE NVB LINE s.r.o. Čukovár 716 768 21 Kvasice www.nvblne.cz vasut@nvblne.cz tel.: 775 414 531
KONTROLOVAL	JANATA	<i>Janata</i>	
INVESTOR	EG.D. a.s.		
ZHOTOVITEL	PERFECT spol. s r.o.		
STAVBA	SLUŠOVICE, UL. ŠKOLNÍ, KABELOVÉ VEDENÍ NN		
VÝKRES	DOPRAVNĚ INŽENÝRSKÁ OPATŘENÍ		
A3			DATUM 1. 10. 2021
PŘECHODNÁ ÚPRAVA PROVOZU			NAŠE ZN. ZK-21-1499

PŘÍLOHA č.j.: MUVIZ 018175/2021
Městský úřad
Vizovice
odbor dopravy
a silničního hospodářství
7

1