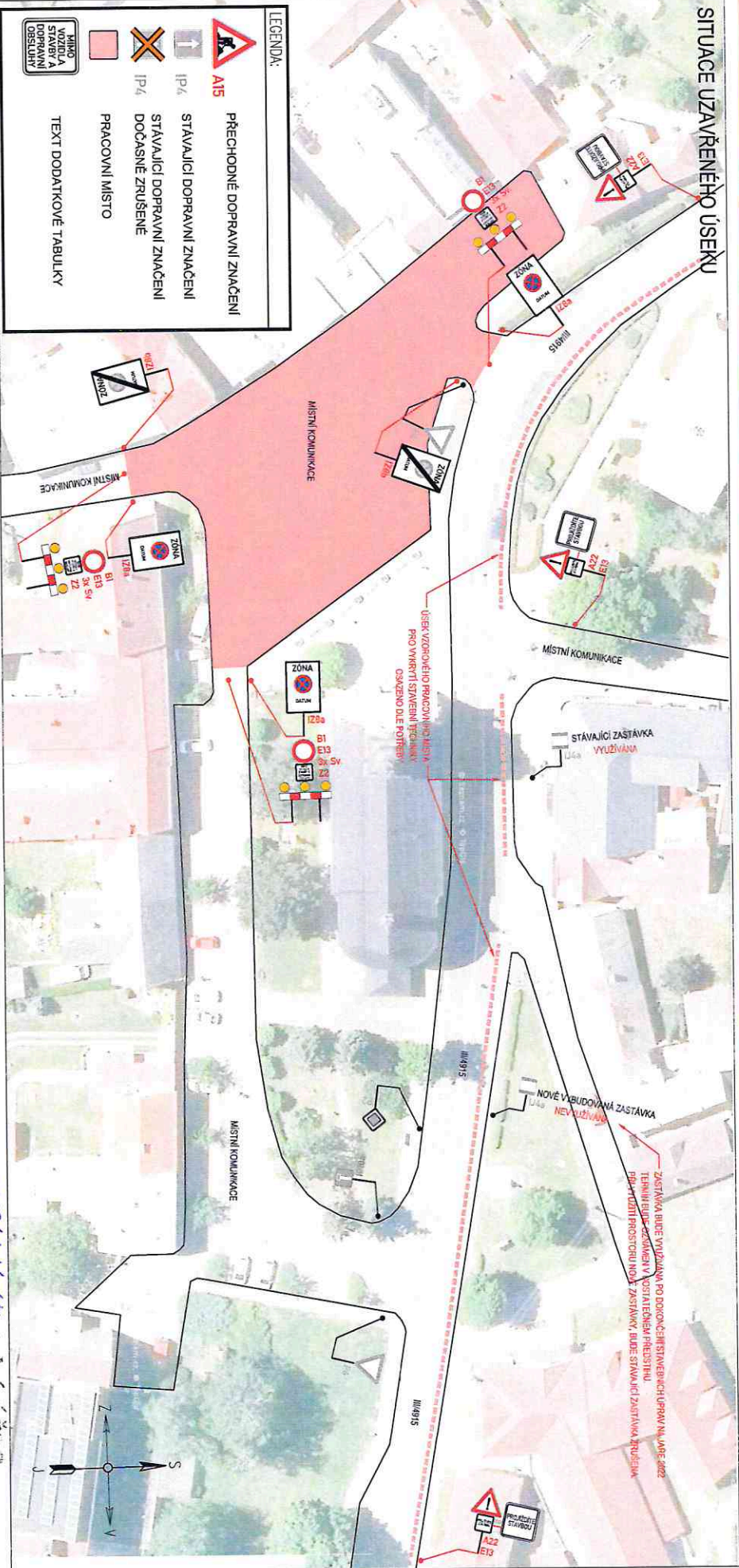


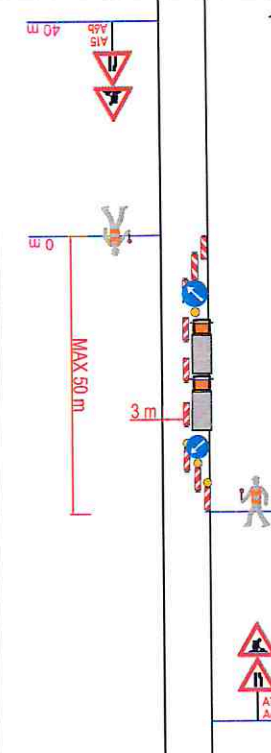
SITUACE UZAVŘENÉHO ÚSEKU



LEGENDA:

- PŘECHODNÉ DOPRAVNÍ ZNAČENÍ
- STÁVAJÍCÍ DOPRAVNÍ ZNAČENÍ
- STÁVAJÍCÍ DOPRAVNÍ ZNAČENÍ DOČASNĚ ZRUŠENÉ
- PRACOVNÍ MÍSTO
- TEXT DODATKOVÉ TABULKY
- MÍSTO VĚBUDOVANÉHO PRACOVNÍHO MÍSTA PRO VYBERTÍ SMĚRNÍ TĚČKY S KAZENOU DLE PŮHOBY

VZOROVÉ PRACOVNÍ MÍSTO (UŽITO POUZE MIMO ČAS ZIMNÍ ÚDRŽBY)



POZNÁMKA:

- Umístění přechodného dopravního značení dle TP 6,66 (Zásady pro označování pracovních míst na pozemních komunikacích)
- Stávající dopravní značení v rozporu s přechodnou úpravou provozu bude zneplatněno šikrným nebo zakrytý.
- Dopravní značení B28 a IZBaB umístěno 7 dní před zahájením stavby.
- V případě potřeby bude provoz řízen prosklápnutými pracovníky.
- NA SILNICI III/4915 BUDE PRACOVNÍ MÍSTO UŽITO POUZE MIMO ČAS ZIMNÍ ÚDRŽBY

PŘÍLOHA č.j.: MUVZ 014924 / Městský úřad Vizovice odbor dopravy a silničního hospodářství

ETAPA 2B

DALŠÍKO s.r.o. – VRAHOVICKÁ 4251/18, 796 01 PROSTĚJOV, TELEFON: 725 120 324, INFO@DALŠIKO.CZ, WWW.DALŠIKO.CZ			
Vypracoval: Petr BEDNÁŘ – M.L.	Zodpovědný projektant: Petr BEDNÁŘ – M.L.	Redaktor a státní inženýr: Radek BEDNÁŘ	Redaktor a státní inženýr: Radek BEDNÁŘ
Technická kontrola: Radek BEDNÁŘ	Podpis: Radek BEDNÁŘ	Podpis: Radek BEDNÁŘ	Podpis: Radek BEDNÁŘ

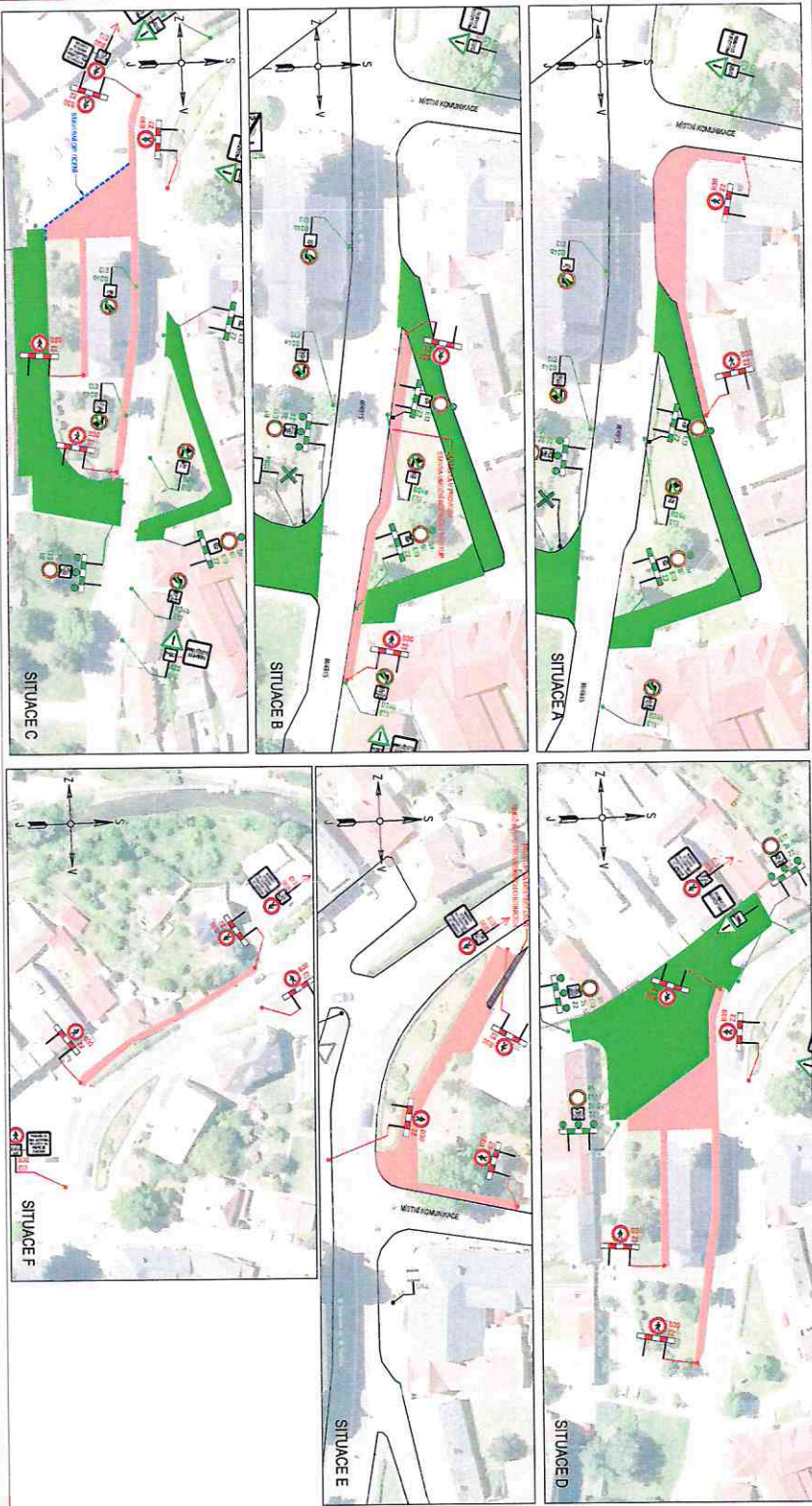
Místo: SLUŠOVICE

SLUŠOVICE, NÁM. SVOBODY

Obsah: PŘECHODNÁ ÚPRAVA PROVOZU

Formát: 26.1
Datum: 26.1
Číslo přílohy: 2
Radek Macháň, DIS.
Digitálně podepsal:
Radek Macháň, DIS.
POLICE ČESKÉ REPUBLIKY
Důvod: V zastoupení

13.06.2022 12:21:46



LEGENDA:

	PRECHODNÉ DOPRAVNÍ ZNAČENÍ		PRACOVNÍ MÍSTO
	STÍMNAČÍ DOPRAVNÍ ZNAČENÍ		PRACOVNÍ MÍSTO AŽ SCHVÁLENO
	STÍMNAČÍ DOPRAVNÍ ZNAČENÍ		PRECHODNÉ DOPRAVNÍ ZNAČENÍ
	DOČASNÉ ZNAČENÍ		„AŽ STAVOVANÉ“

POZNÁMKY:

- Ustanovení a pravidla dopravního značení viz: 7/19 4.61 (Zákon) a příslušná ustanovení místní územní regulace (místní územní regulace)
- Ustanovení a pravidla dopravního značení viz: 7/19 4.61 (Zákon) a příslušná ustanovení místní územní regulace (místní územní regulace)
- Všechny dopravní značky jsou v souladu s pravidly dopravního značení viz: 7/19 4.61 (Zákon) a příslušná ustanovení místní územní regulace (místní územní regulace)
- Všechny dopravní značky jsou v souladu s pravidly dopravního značení viz: 7/19 4.61 (Zákon) a příslušná ustanovení místní územní regulace (místní územní regulace)

PRÁCE NA CHODNÍKÁCH BUDOU PROBIHAT PO ETAPÁCH

- ZASTÁVKA BUS BUDE PŘÍSTUPNÁ A OBSLUHOVÁNA
- PŘÍSTUP K NEMOVITOSTEM BUDE ZAJIŠTEN

ŘEŠENÍ CHODNÍKŮ

DLE ÚPRAVY: - VYHODNĚNÍ Č. 431/18, 298 01 PŘÍSTUPNOSTI, TELEFON: 723 120 324, INFORMAČNÍ SERVIS: WWW.DALSIP.CZ

Investor:	Město Slušovice	Projektant:	Ing. Petr Bednář	Projektant:	Ing. Petr Bednář	Projektant:	Ing. Petr Bednář
Objekt:	Slušovice, nám. Svobody	Objekt:	Slušovice, nám. Svobody	Objekt:	Slušovice, nám. Svobody	Objekt:	Slušovice, nám. Svobody
Objekt:	Slušovice, nám. Svobody	Objekt:	Slušovice, nám. Svobody	Objekt:	Slušovice, nám. Svobody	Objekt:	Slušovice, nám. Svobody

DALSIP

Číslo přílohy: 1

PRÍLOHA č.j.: MUVIZ 011924/2022
 Městský úřad
 Vizovice
 odbor dopravy
 a silničního hospodářství