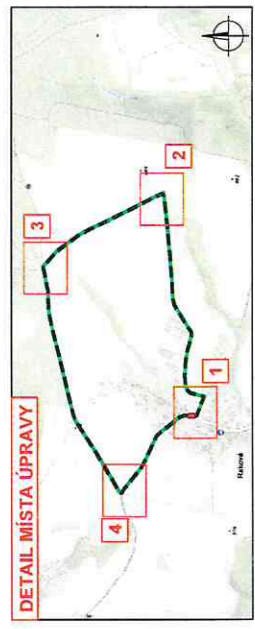
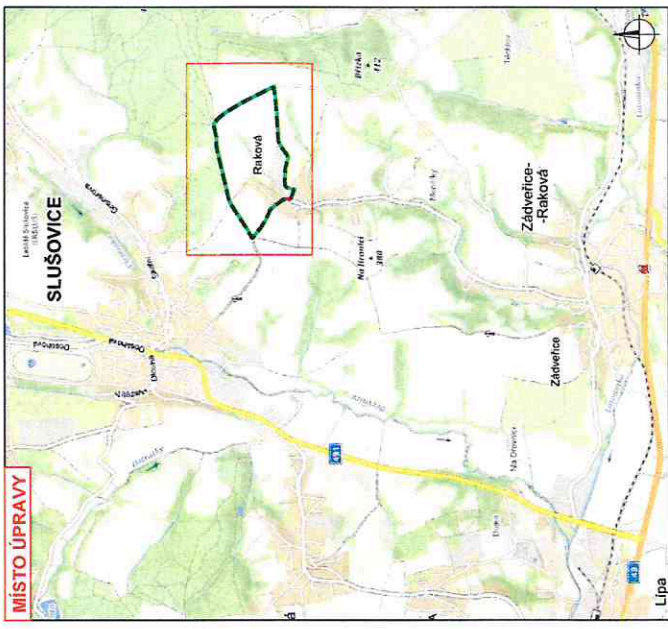


DETAIL MÍSTA ÚPRAVY
 - oprava mostu v místě šáklí Raková
 - oprava stávajícího úseku
 - vozidla k objezdu pracovního místa využijí přílehlou účelovou komunikaci
 - vjezd do místa úpravy povolen pouze vozidům stavby
 - místní komunikace zjednosměrněna a točičně omezena z důvodu úzkosti



Legenda:

- pracovní místo
- mobilní optocení
- obchodní trasa
- objízdná trasa
- navržené přechodné svleklé dopravní značení
- stávající svleklé dopravní značení
- zrušené stávající svleklé dopravní značení

P2
 P2
 P2

Souhlasíme s přechodnou úpravou provozu, uzavírkou a objízdnou trasou. V souladu s ustanovením § 36 odst. 3 zák. č. 500/2004 Sb. Správního řádu se vzdáváme práva vyjádřit se k podkladům rozhodnutí.

Dopravní značení, které bude v rozporu s přechodným dopravním značením, bude dočasné zakryto.

PRACOVNÍK	JANIS			
KONTROLOVÁNÍ JARNA				
ZUSPĚŠNĚ STAVBA	OPEC ZÁDVEŘICE - RAKOVÁ REKONSTRUKCE MOSTU M.T. RAKOVÁ JANIS@NVA.CZ tel. 779 973 909			
VMKES 5/20/27			DOPRAVNĚ NEZPĚŠNĚ ÚPRAVEN	
				DATAUM 1.10.2022
				MAJITEL ZKČ-02-02/8

PŘÍLOHA č.j.: MUVIZ 010433/2022
Janis
Městský úřad Vizovice
 odbor dopravy
 a silničního hospodářství