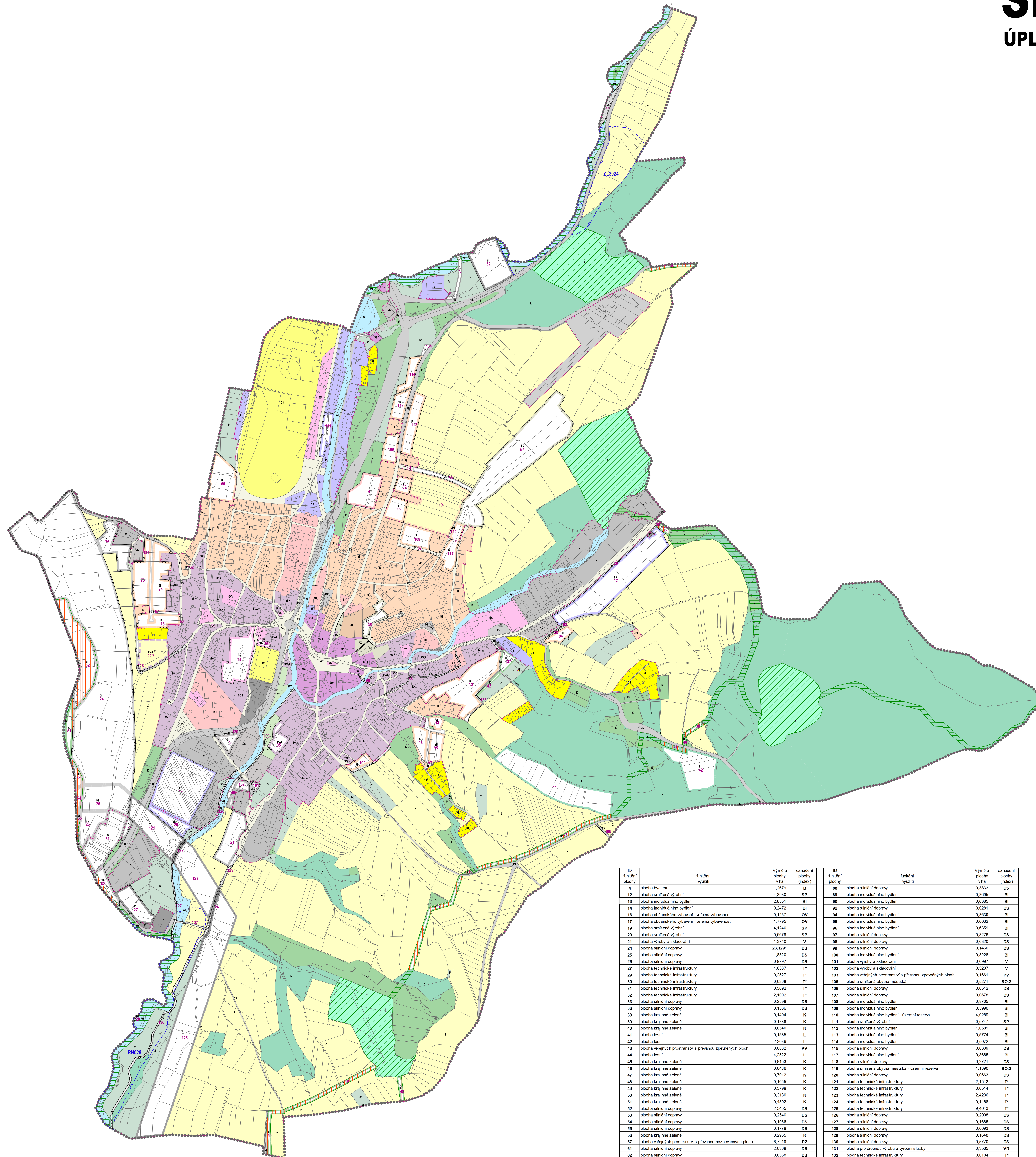


# ÚZEMNÍ PLÁN SLUŠOVICE

## ÚPLNÉ ZNĚNÍ PO ZMĚNĚ Č.2



STAV	NÁVŠ	ÚZEMNÍ REZERVY
.....		
-----		
-----		
-----		

HRANICE ŘEŠENÉHO ÚZEMÍ  
HRANICE KATASTRÁLNÍHO ÚZEMÍ  
HRANICE ZASTAVĚNÉHO ÚZEMÍ K 17.12.2020  
HRANICE ZASTAVITELNÝCH PLOCH

B	B	
BH		
BI	BI	BI
RI		
SO.1		
SO.2	SO.2	SO.2
OV	OV	
OS		
OH		
DS	DS	
DL		
T*	T*	
PV	PV	
PZ	PZ	
V	V	
VD	VD	
SP	SP	
WT		
K	K	
Z'	Z'	
P		
Z		
L	L	
S'		

PLOCHY BYDLENÍ  
PLOCHY BYDLENÍ HROMADNÉHO  
PLOCHY BYDLENÍ INDIVIDUÁLNÍHO  
PLOCHY RODINNÉ REKREACE  
PLOCHY SMĚSNÉ OBYTNÉ V CENTRÁLNÍ ZÓNĚ  
PLOCHY SMĚSNÉ OBYTNÉ MĚSTSKÉ  
PLOCHY VEŘEJNÉ VYBAVENOSTI  
PLOCHY PRO TĚLOVÝCHOVU A SPORT  
PLOCHY PRO VEŘEJNÁ POHŘEBIŠTĚ A SLUŽBY  
PLOCHY PRO SILNIČNÍ DOPRAVU  
PLOCHY PRO LETADLOVOU DOPRAVU  
PLOCHY TECHNICKÉ INFRASTRUKTURY  
PLOCHY VEŘEJNÝCH PROSTRANSTVÍ S PŘEVAHOU ZPEVNĚNÝCH PLOCH  
PLOCHY VEŘEJNÝCH PROSTRANSTVÍ S PŘEVAHOU NEZPEVNĚNÝCH PLOCH  
PLOCHY VÝROBY A SKLADOVÁNÍ  
PLOCHY PRO DROBNOU VÝROBU A VÝROBNÍ SLUŽBY  
PLOCHY SMĚSNÉ VÝROBNÍ  
PLOCHY VODNÍ A VODOHOSPODÁŘSKÉ  
PLOCHY KRAJINNÉ ZELENÉ  
PLOCHY SÍDELNÍ ZELENÉ  
PLOCHY PŘÍRODNÍ  
PLOCHY ZEMĚDĚLSKÉ  
PLOCHY LESNÍ  
PLOCHY SMĚSNÉ NEZASTAVĚNÉHO ÚZEMÍ

4 110  
ČÍSLO PLOCH S ROZDÍLNÝM ZPŮSOBEM VYUŽITÍ

ROZVRANĚNÍ PLOCH NA SEŠKOVÉ FUNKCI  
REZERVY PROSTOR - PLOCHA ÚČEKŇA KROZILU PODVODNĚ

ÚZEMNÍ SYSTÉM EKOLOGICKÉ STABILITY	BIOCENTRUM	BIOKORIDOR

ID funkční plochy	funkční využití	Výměra plochy v ha	označení plochy (index)	ID funkční plochy	funkční využití	Výměra plochy v ha	označení plochy (index)
4	plocha bydlení	1,2679	B	88	plocha silniční dopravy	0,3833	DS
12	plocha smíšená výrobní	4,2930	SP	89	plocha silniční dopravy	0,3895	BI
13	plocha individuálního bydlení	2,8551	BI	90	plocha individuálního bydlení	0,5385	BI
14	plocha individuálního bydlení	0,2472	BI	92	plocha silniční dopravy	0,0281	DS
16	plocha občanského vybavení - veřejná vybavenost	0,1467	OV	94	plocha individuálního bydlení	0,3639	BI
17	plocha občanského vybavení - veřejná vybavenost	1,7795	OV	95	plocha individuálního bydlení	0,8032	BI
19	plocha smíšená výrobní	4,1340	SP	96	plocha individuálního bydlení	0,3228	BI
20	plocha smíšená výrobní	0,6679	SP	97	plocha silniční dopravy	0,3276	DS
21	plocha výroby a skladování	1,3740	V	98	plocha silniční dopravy	0,0320	DS
24	plocha silniční dopravy	23,1291	DS	99	plocha silniční dopravy	0,1460	DS
25	plocha silniční dopravy	1,8320	DS	100	plocha individuálního bydlení	0,3228	BI
26	plocha silniční dopravy	0,9797	DS	101	plocha výroby a skladování	0,0967	V
27	plocha technické infrastruktury	1,0587	T*	102	plocha výroby a skladování	0,3287	V
29	plocha technické infrastruktury	0,2527	T*	103	plocha veřejných prostranství s převahou zpevněných ploch	0,1661	PV
30	plocha technické infrastruktury	0,0368	T*	105	plocha smíšená obytná městská	0,0512	SO.2
31	plocha technické infrastruktury	0,0592	T*	106	plocha silniční dopravy	0,0273	DS
32	plocha technické infrastruktury	2,1002	T*	107	plocha silniční dopravy	0,0678	DS
33	plocha silniční dopravy	0,2598	DS	108	plocha individuálního bydlení	0,8705	BI
36	plocha silniční dopravy	0,1386	DS	109	plocha individuálního bydlení	0,3680	BI
38	plocha krajinné zeleně	0,1604	K	110	plocha individuálního bydlení - územní rezerva	4,0289	BI
39	plocha krajinné zeleně	0,1388	K	111	plocha smíšená výrobní	0,5747	SP
40	plocha krajinné zeleně	0,0540	K	112	plocha individuálního bydlení	1,0589	BI
41	plocha lesní	0,1585	L	113	plocha individuálního bydlení	0,5774	BI
42	plocha lesní	2,2038	L	114	plocha individuálního bydlení	0,5573	BI
43	plocha veřejných prostranství s převahou zpevněných ploch	0,0882	PV	115	plocha silniční dopravy	0,0339	DS
44	plocha lesní	4,2522	L	117	plocha individuálního bydlení	0,8665	BI
45	plocha krajinné zeleně	0,8153	K	118	plocha silniční dopravy	0,2721	DS
46	plocha krajinné zeleně	0,0486	K	119	plocha smíšená obytná městská - územní rezerva	1,1360	SO.2
47	plocha krajinné zeleně	0,7012	K	120	plocha silniční dopravy	0,0663	DS
48	plocha krajinné zeleně	0,1655	K	121	plocha technické infrastruktury	2,1512	T*
49	plocha krajinné zeleně	0,5798	K	122	plocha technické infrastruktury	0,0514	T*
50	plocha krajinné zeleně	0,3180	K	123	plocha technické infrastruktury	2,4238	T*
51	plocha krajinné zeleně	0,4902	K	124	plocha technické infrastruktury	0,1468	T*
52	plocha silniční dopravy	2,5455	DS	125	plocha technické infrastruktury	9,4043	T*
53	plocha silniční dopravy	0,2540	DS	126	plocha silniční dopravy	0,2008	DS
54	plocha silniční dopravy	0,1665	DS	127	plocha silniční dopravy	0,1665	DS
55	plocha silniční dopravy	0,1778	DS	128	plocha silniční dopravy	0,0093	DS
56	plocha krajinné zeleně	0,2955	K	129	plocha silniční dopravy	0,1648	DS
57	plocha veřejných prostranství s převahou nepevných ploch	6,7219	PZ	130	plocha silniční dopravy	0,5770	DS
58	plocha silniční dopravy	2,0369	DS	131	plocha pro drobnou výrobu a výrobní služby	0,3665	VD
62	plocha silniční dopravy	0,6558	DS	132	plocha technické infrastruktury	0,0184	T*
65	plocha individuálního bydlení	1,5666	BI	133	plocha technické infrastruktury	0,0573	T*
67	plocha silniční dopravy	0,4018	DS	134	plocha technické infrastruktury	0,0894	T*
68	plocha veřejných prostranství s převahou zpevněných ploch	0,0102	PV	135	plocha veřejných prostranství s převahou nepevných ploch	0,5731	PZ
69	plocha silniční dopravy	0,0516	DS	136	plocha technické infrastruktury	0,1671	T*
73	plocha individuálního bydlení	1,2812	BI	137	plocha krajinné zeleně	0,3176	K
74	plocha individuálního bydlení	1,5095	BI	138	plocha sídelní zeleně	0,0532	Z'
75	plocha individuálního bydlení	0,7940	BI	139	plocha sídelní zeleně	0,0880	Z'
76	plocha výroby a skladování	1,2059	V	140	plocha technické infrastruktury	0,1473	T*
86	plocha výroby a skladování	0,1730	V	141	plocha sídelní zeleně	0,0157	Z'
87	plocha veřejných prostranství s převahou zpevněných ploch	0,2273	PV	142	plocha krajinné zeleně	0,1517	K

ZÁZNAM O ÚČINNOSTI	
SPRÁVNÍ ORGÁN, KTERÝ ZMĚNU ÚZEMNÍHO PLÁNU VYDAL:	ZASTUPITELSTVO MĚSTA SLUŠOVICE
PORADNÉ ČÍSLO PŘEDLŽENÉ ZMĚNY ÚP:	2
DATA NABYTÍ ÚČINNOSTI ZMĚNY:	
PORČOVATEL:	MĚSTSKÝ ÚŘAD VÍCOVICE, ODBOR STAVEBNÍ ÚŘAD MGR. KATEŘINA VAZGLOVÁ, OTEK ÚŘEDNÍHO RAJČKA
OPRAVNĚNÁ ÚČINNÁ PŘÍKAZNÍKŮ JEMNO A PRŮJEMNÍ:	MGR. KATEŘINA VAZGLOVÁ
FUNKCE:	REFERENT ÚZEMNÍHO PLÁNOVÁNÍ
PODPIS:	

ÚZEMNÍ PLÁN SLUŠOVICE - ÚPLNÉ ZNĚNÍ PO ZMĚNĚ Č. 2	
PŘÍKAZNÍKŮ:	MĚSTSKÝ ÚŘAD VÍCOVICE, ODBOR STAVEBNÍ ÚŘAD
OPRAVNĚNÁ ÚČINNÁ PŘÍKAZNÍKŮ JEMNO A PRŮJEMNÍ:	MGR. KATEŘINA VAZGLOVÁ
FUNKCE:	REFERENT ÚZEMNÍHO PLÁNOVÁNÍ
PODPIS:	
HLAVNÍ VÝKRES	
DATA ZPRACOVÁNÍ:	09/2021
ČÍSLO DOKUM.:	02/01919 - J
HEŘNO:	13 000
ČÍSLO VÝKRESU:	P2 2-2