



INFOKANÁL KABELOVÉ TELEVIZE MĚSTA SLUŠOVICE



Všechny informace

najdete také na stránkách města Slušovice

www.slusovice.cz

v sekci „Infoportál“

Žádosti o zveřejnění soukromých a firemních příspěvků

posílejte přednostně na Služby města Slušovice

Tel.: 577 983 379, e-mail: sluzbymesta@slusovice.cz.

Popřípadě na sekretariát města Slušovice

Tel.: 577 983 344, e-mail: mesto@slusovice.cz

Komerční inzeráty a příspěvky jsou zpoplatněny dle ceníku.



**ÚŘEDNÍ HODINY
MĚSTSKÉHO ÚŘADU SLUŠOVICE**

PONDĚLÍ	08:00 - 11:00	12:00 - 17:00
STŘEDA	08:00 - 11:00	12:00 - 17:00

Město Slušovice

Telefon: 577 983 344
město@slusovice.cz
www.slusovice.cz

Služby města Slušovice

Telefon: 577 983 379
sluzbymesta@slusovice.cz
www.slusovice.cz



KONTAKTY NA MĚSTSKÝ ÚŘAD VIZOVICE



OBČANSKÉ PRŮKAZY A CESTOVNÍ PASY:

777 471 173, 777 471 171

ŘIDIČSKÉ PRŮKAZY:

777 471 187

REGISTR VOZIDEL:

777 471 183, 777 471 184

K vyřízení dokladů je třeba se předem objednat přes objednávkový systém na webových stránkách města Vizovice – www.vizovice.eu



NOVÁ SOKOLOVNA SLUŠOVICE

REZERVACE PROSTOR NOVÉ SOKOLOVNY

*Pokud si chcete rezervovat prostory nové sokolovny pro nějakou kulturní akci, kterou pořádáte, nebo také na oslavy či svatby, volejte paní Martině Semelové na telefon **575 570 637**, mobil **777 850 498**, pište na e-mail: rezervace.sokolovna@slusovice.cz nebo se přijďte domluvit osobně do městské knihovny. Bude s Vámi vyplněn rezervační formulář a domluví se podmínky pronájmu. Je možné si zamluvit jak hlavní sál, tak balkon nebo zasedací místnost.*

Telefon: 575 570 637, 777 850 498

E-mail: rezervace.sokolovna@slusovice.cz



MĚSTSKÁ KNIHOVNA SLUŠOVICE

PO		12:00 - 18:00
ÚT		12:00 - 17:00
ST		
ČT	09:00 - 11:00	12:00 - 17:00
PÁ	09:00 - 11:00	

Telefon: 575 570 636

E-mail: knihovna.slusovice@cmail.cz

www.slusovice.knihovna.cz



SBĚRNÝ DVŮR SLUŠOVICE

Sběrný dvůr je možné využívat jen v případě, pokud máte uhrazen poplatek za odpad u Města Slušovice. Při vstupu do sběrného dvora předložíte odpadovou kartu vydanou Městem Slušovice.

PONDĚLÍ	15:00	-	17:00
STŘEDA	15:00	-	17:00
SOBOTA	09:00	-	13:00

Ve sběrném dvoře můžete odevzdávat použité náplně z tiskáren.

Celoročně lze ve sběrném dvoře odevzdat jedlé tuky, oleje a bio odpad.



VÝVOZ KOMUNÁLNÍHO ODPADU V ROCE 2024

VÝVOZ OD RODINNÝCH DOMŮ A BYTOVÝCH DOMŮ V UL. NA VÝPUSTI

TÝDENNÍ VÝVOZ VE STŘEDU

1,8,15,22,29. května
5,12,19,26. června
3,10,17,24,31. červen.
7,14,21,28. srpna
4,11,17,25. září
2,9,16,23,30. října
6,13,20,27. listopadu
4,11,18,25. prosince

ČTRNÁCTIDENNÍ VÝVOZ VE STŘEDU LICHÝ TÝDEN VÝCHODNÍ ČÁST OD ŘEKY DŘEVNÍCE SMĚREM K NÁMĚSTÍ

8,22. května
5,19. června
3,17,31. července
14,28. srpna
11,25. září
9,23. října
6,20. listopadu
4,18. prosince

ČTRNÁCTIDENNÍ VÝVOZ VE ČTVRTEK LICHÝ TÝDEN ZÁPADNÍ ČÁST OD ŘEKY DŘEVNÍCE SMĚREM K SÍD. PADĚLKY

9,23. května
6,20. června
4,18. července
1,15,29. srpna
12,26. září
10,24. října
7,21. listopadu
5,19. prosince

MĚSÍČNÍ VÝVOZ VE STŘEDU VÝCHODNÍ ČÁST OD ŘEKY DŘEVNÍCE SMĚREM K NÁMĚSTÍ

22. května
19. června
17. července
14. srpna
11. září
9. října
6. listopadu
4. prosince

MĚSÍČNÍ VÝVOZ VE ČTVRTEK ZÁPADNÍ ČÁST OD ŘEKY DŘEVNÍCE SMĚR K SÍD. PADĚLKY

23. května
20. června
18. července
15. srpna
12. září
10. října
7. listopadu
5. prosince

SVOZY PLASTŮ

22. května
19. června
17. července
14. srpna
11. září
9. října
6. listopadu
4. prosince



VÝVOZ KOMUNÁLNÍHO ODPADU V ROCE 2024

BYTOVÉ DOMY V UL. DRUŽSTEVNÍ, BYTOVÉ DOMY V UL. DOSTIHOVÁ, SÍDLIŠTĚ PADĚLKY.

SÍDLIŠTĚ DRUŽSTEVNÍ A DOSTIHOVÁ

TÝDENNÍ VÝVOZ VE STŘEDU

1,8,15,22,29. května
5,12,19,26. června
3,10,17,24,31. červen.
7,14,21,28. srpna
4,11,17,25. září
2,9,16,23,30. října
6,13,20,27. listopadu
4,11,18,25. prosince

SÍDLIŠTĚ DRUŽSTEVNÍ A DOSTIHOVÁ

ČTRNÁCTIDENNÍ VÝVOZ VE STŘEDU LICHÝ TÝDEN

8,22. května
5,19. června
3,17,31. července
14,28. srpna
11,25. září
9,23. října
6,20. listopadu
4,18. prosince

SÍDLIŠTĚ PADĚLKY TÝDENNÍ VÝVOZY

VE STŘEDU SUDÝ TÝDEN

1,15,29. května
12,26. června
10,24. července
7, 21. srpna
4,18. září
2,16,30. října
13,27. listopadu
11,25. prosince

VE ČTVRTEK LICHÝ TÝDEN

9,23. května
6,20. června
4,18. července
1,15,29. srpna
12,26. září
10,24. října
7,21. listopadu
5,19. prosince

SÍDLIŠTĚ PADĚLKY ČTRNÁCTIDENNÍ VÝV.

VE ČTVRTEK LICHÝ TÝDEN

9,23. května
6,20. června
4,18. července
1,15,29. srpna
12,26. září
10,24. října
7,21. listopadu
5,19. prosince

SVOZY PLASTŮ

22. května
19. června
17. července
14. srpna
11. září
9. října
6. listopadu
4. prosince

**ČESKÁ POŠTA SLUŠOVICE**

PO	10:00 - 12:00	13:00 - 18:00
ÚT	08:00 - 12:00	13:00 - 16:00
ST	10:00 - 12:00	13:00 - 18:00
ČT	08:00 - 12:00	13:00 - 16:00
PÁ	08:00 - 12:00	13:00 - 16:00

Telefon: 954 276 315

E-mail: info@cpost.cz

www.cpost.cz



ČESKÁ SPOŘITELNA a.s.
POBOČKA SLUŠOVICE

PO	09:00 - 12:30	13:30 - 17:00
ÚT	09:00 - 12:30	13:30 - 17:00
ST	09:00 - 12:30	13:30 - 17:00
ČT	09:00 - 12:30	13:30 - 15:00
PÁ	09:00 - 12:30	

Telefon: 956 754 510

E-mail: csas@csas.cz

www.csas.cz

INFORMACE MĚSTSKÉ KNIHOVNY

MĚSTSKÁ KNIHOVNA ve Slušovicích

KOPIROVÁNÍ: A4 černobíle - 3 Kč
A4 barevně - 10 Kč

LAMINOVÁNÍ DOKUMENTŮ:
60 x 95 mm a menší - 4 Kč
A5 a menší (do 60 x 95 mm) - 5 Kč
A4 a menší (do A5) - 10 Kč
A3 a menší (do A4) - 20 Kč

TERMÍN DLE ČASOVÝCH MOŽNOSTÍ

Celý ceník na www.slusovice.knihovna.cz/sluzby/cenik

INFORMACE MĚSTSKÉ KNIHOVNY

MĚSTSKÁ KNIHOVNA ve Slušovicích

BALENÍ KNIH A SEŠITŮ

Do průhledné fólie

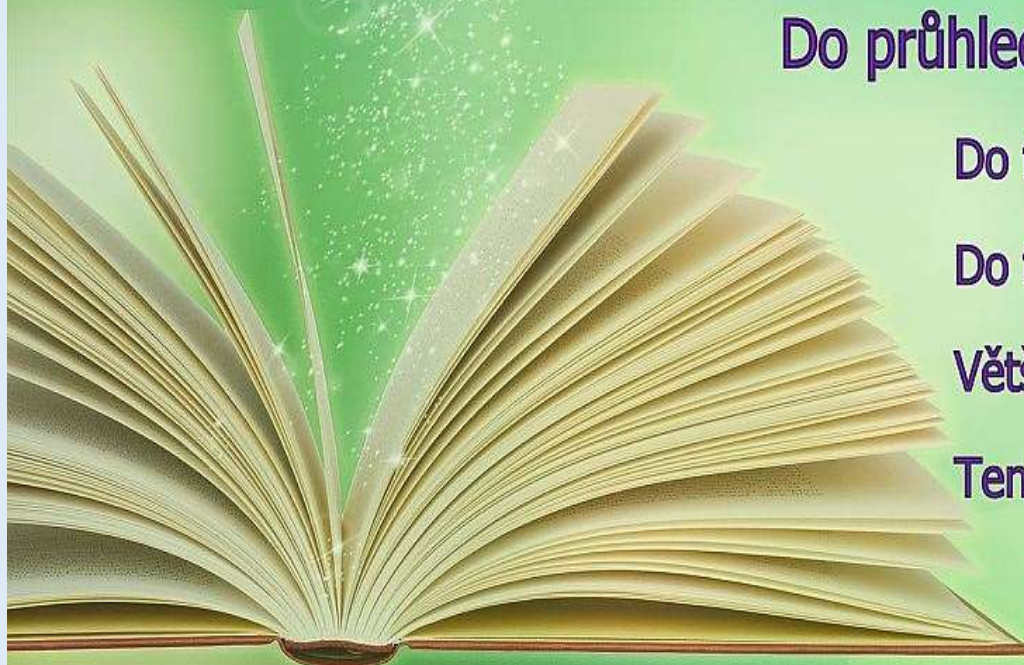
Do formátu A5 včetně 8 Kč

Do formátu A4 včetně 10 Kč

Větší než A4, atyp 15 Kč

Tentýž den - expresní příplatek 50%

Dle časových možností





UPOZORNĚNÍ

*E.ON Česká republika, a.s. Brno
oznamuje, že*



ČLEN SKUPINY E.ON

*od 22. 4. 2024 do 2. 5. 2024
bude provádět*

ODEČTY ELEKTROMĚRŮ

*Žádáme občany, aby umožnili pracovníkům
EG.D a.s. čl.sk. E.ON Česká republika, a.s.
přístup k elektroměrům. Občané, kteří
nebudou doma, opiší na připravené odečtové
lístky celé výrobní číslo, typ a stav
elektroměru a odešlou na EG.D a.s.*



Služby města Slušovice, příspěvková organizace

přijmou do hlavního pracovního poměru pracovníka na pozici:

dělník pro čištění města.

Požadavek na uchazeče: dobrý zdravotní stav, samostatnost.
Řidičský průkaz sk. B výhodou.

Životopis zasílejte e-mailem na: sluzbymesta@slusovice.cz nebo
osobně doručte do kanceláře Služeb města Slušovice, p.o.

Vážení občané, v sobotu 27. 4. 2024

k Vám přijede firma ANDRA.

**V nabídce budou
konzumní brambory, 3 druhy jablek,
jahody a další ovoce a zelenina.**

AKCE: PŘI ODBĚRU BRAMBOR JABLKA ZDARMA.

VOLNÝ PRODEJ Z AUTA + ROZVOZ AŽ DOMŮ

Prodej se uskuteční v 9,30 - 9,30 hod u obchodu.

**JAKÉKOLIV DOTAZY A OBJEDNÁVKY
NA TELEFONNÍM ČÍSLE 604 811 005.**

Těšíme se na Vaši návštěvu. ANDRA ovoce a zelenina.



**PŘIJÍMÁNÍ DĚTÍ
K PŘEDŠKOLNÍMU VZDĚLÁVÁNÍ
v Mateřské škole Sluníčko ve Slušovicích
ve školním roce 2024 - 2025**

Ředitelka Mateřské školy Sluníčko oznamuje termíny a informace o přijímání dětí k předškolnímu vzdělávání ve školním roce 2024-2025.

Děti mohou být přijaty do mateřské školy pouze na základě žádosti zákonných zástupců dítěte, jejíž nedílnou součástí je vyjádření pediatra. Formulář žádostí je možno si vyzvednout v budově MŠ na ulici Rovná v termínu

od 15.4. do 19.4.2024.

Prezenční příjem žádostí o přijetí dětí k předškolnímu vzdělávání doložených vyjádřením dětského lékaře (zápis do MŠ) proběhne dne

13.5.2024 v době od 13:30 do 16:30 hod

v ředitelně mateřské školy na ulici Rovná

Žádost o přijetí dětí k předškolnímu vzdělávání doloženou vyjádřením dětského lékaře mohou zákonní zástupci dne 13.5.2024 doručit také následujícími způsoby:

- datovou schránkou: dw5kzgc,
- e-mailem s elektronickým podpisem zákonného zástupce,
- poštou (rozhodující je datum podání na poštu
– tedy dne 13.5.2024)

Současně se žádostí je nutno předložit rodný list dítěte.

Upozornění :

Povinné předškolní vzdělávání (§ 34a školského zákona č. 561/2004 v platném znění) se ve školním roce 2024/2025 vztahuje na děti narozené od 1.9.2018 do 31.8.2019.

Alena
Grůňová

Digitálně podepsal
Alena Grůňová
Datum: 2024.03.15
13:40:37 +01'00'

Alena Grůňová
ředitelka MŠ Slušovice

**TVRDÉ DŘEVO**

polínka 50 cm	1 390,-Kč
polínka 33 cm	1 440,-Kč
polínka 25 cm	1 540,-Kč

MĚKKÉ DŘEVO

polínka 50 cm	1 000,- Kč
polínka 33 cm	1 050,- Kč
polínka 25 cm	1 100,- Kč

**DOPRAVA
ZDARMA**

Cena uvedena za 1 PRMS (prostorový metr sypaný) včetně DPH

METROVKY SKLÁDANÉ

měkké dřevo	1300,- Kč
tvrdé dřevo	1750,- Kč

CENÍK PLATNÝ OD 01.04.2024 DO 30.06.2024
DOPRAVA ZAJIŠTĚNA NAŠIMI NÁKLADNÍMI VOZY

+420 739 572 972
objednavky@drevohabrovany.cz

www.drevohabrovany.cz



BRIKETY

ROVNOU OD VÝROBCE

Výborná cena,
nejvyšší kvalita

www.LESTN.sk

+420 735 945 870



DOVEZEME AŽ K VÁM DOMŮ



CENNÍK LES „JARO 2024“



Malobchodní ceny včetně dopravy a DPH platné v období

01. 03. - 30. 04. 2024

EKOBRIKETY LES VALCOVÉ

VALCOVÉ BRIKETY ze suchých pín a hoblín, pro pomalé a dokonalé hoření KLASICKY ZLIŠOVANÉ	PLNÉ KLASIK	7 288 Kč pal/ 1 t
	2 palety	3 palety
	14 524 Kč	21 708 Kč
	1 pal = 100 bal = 1000 kg průměr 9 cm, délka 26 - 29 cm 10 kg balení	

VALCOVÉ BRIKETY ze suchých pín a hoblín, pro extra pomalé hoření EXTRA ZLIŠOVANÉ	PLNÉ EXTRA	7 288 Kč pal/ 1 t
	2 palety	3 palety
	14 524 Kč	21 708 Kč
	1 pal = 100 bal = 1000 kg průměr 9 cm, délka 22 - 25 cm 10 kg balení	

VALCOVÉ BRIKETY ze suchých pín a hoblín, pro rychlé teplo a dokonalé prehoření S DÍROU	S DÍROU	8 188 Kč pal/ 1 t
	2 palety	3 palety
	16 324 Kč	24 408 Kč
	1 pal = 100 bal = 1000 kg průměr 9 cm, délka 26 - 29 cm 10 kg balení	

VALCOVÉ BRIKETY z kůry určené pro noční dlouhé hoření	NOČNÍ	9 888 Kč pal/ 1 t
	2 palety	3 palety
	19 724 Kč	29 507 Kč
	1 pal = 100 bal = 1000 kg průměr 9 cm, délka 22 - 25 cm 10 kg balení	

OBEC TRNAVA VYHLAŠUJE
KONKURNÍ ŘÍZENÍ NA POZICI

ŘEDITEL/ŘEDITELKA

- MŠ Trnava u Zlína
- ZŠ Trnava u Zlína



TERMÍN PRO PODÁNÍ PŘIHLÁŠEK:
do 30. dubna 2024 do 11.00 hodin



PŘEDPOKLÁDÁNÝ NÁSTUP:
1. srpna 2024



VÍCE INFORMACÍ:
<https://www.trnava.cz/uredni-deska/detail/1065/konkursni-rizeni-reditel-ka-zs-ms>





Základní organizace Českého zahrádkářského svazu Slušovice



Přijmeme 2 sezónní pracovníky pro dozorování kotlů při vaření povidel.

**Práce je v období zrání ovoce od cca 25. 8 – do 30. 9. 2022 a dál
Vaření probíhá od 6.00 – do asi 15.00, při denních směnách, Po -Pá,
v případě vysokého zájmu v noční směně 16.00 – 04.00 ráno.
Pracoviště je v zahrádkářském areálu „ Na pálenici“**

**Možnost slušného přivýdělku.
Vhodné pro místní občany.**

**Info: Ing. Jiří Buriánek 606 099 847
Pavel Drápal 734 436 636**

Výbor ZO ČZS Slušovice



**Pekárna Veka s.r.o.
se sídlem ve Štípě**

přijme

BRIGÁDNĚ ŘÍDIČE NA ROZVOZ PEČIVA.

Nutný ŘP skupiny B do 3,5t.

Vhodné i pro aktivního důchodce.

Nástup možný ihned.

Více informací

na tel.: 736 631 900

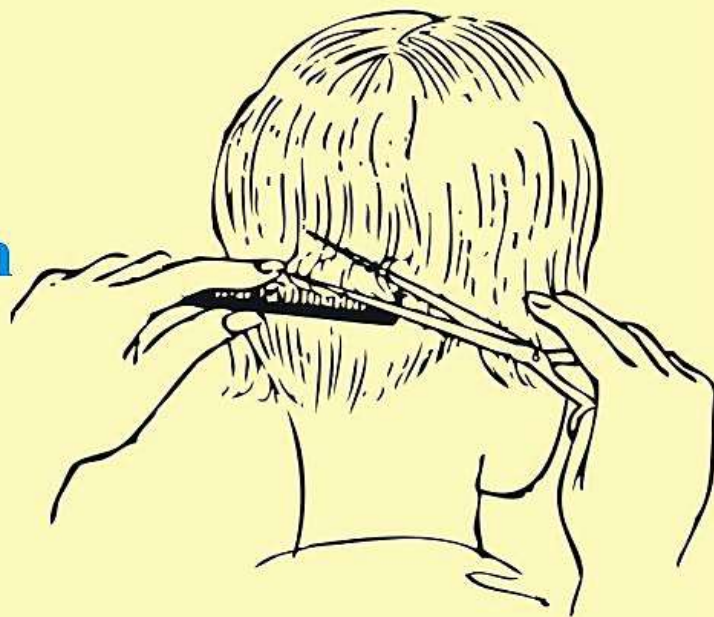
nebo email: info@pekarnaveka.cz

Salon Šarm

Slušovice (budova Městského úřadu)

Hledáme kadeřnici s praxí
do pánského kadeřnictví
v Salonu Šarm ve Slušovicích
v budově Městského úřadu.

Bližší informace
na tel. 737 861 199



Sraz
★ AMERICKÝCH ★
VOZŮ VIZOVICE

27. 4. 2024
Areál TJ Sokol Vizovice

Více info Martin:
604 735 366
spolekactivity@seznam.cz

 Activity Vizovice



1.ročník

- od 8.00 příjezd účastníků srazu
- 12.00 měření hluku
- 13.30 vyhlášení výsledků
- 15.00 spanilá jízda
- od 17.00 volný program
- 22.00 oficiální ukončení akce

Občerstvení
zajištěno.

Hudební program
kapela 

SPONZOŘI:

VIZO:VICE



PODLAHY VIZOVICE
Vězsav Baďura

HT
INTERIER

VOZ

SHERON



ZLIN.CZ

HORIZONT
AUTOBAZAR

ELEKTROINSTALACE
Jiří Maláč



MATTONI 1873
SOURCES AND TASTES OF EUROPE





MĚSTO SLUŠOVICE
VÁS ZVE NA
FARMÁŘSKÉ A ŘEMESLNÉ TRHY

SLUŠOVICE

NÁM. SVOBODY

28. 4. 2024

OD 9:00 DO 13:00



MORAVSKÉ TRHY
PROPOJUJEME LIDI



Moravské trhy z.s.
Čujkovova 1714/21,
700 30 Ostrava
www.moravsketrhy.cz

FARMÁŘSKÉ A ŘEMESLNÉ TRHY VE SLUŠOVICÍCH



24. 3. 2024	- 9:00 -13:00	Farmářské trhy
28. 4. 2024	- 9:00 -13:00	Farmářské trhy
26. 5. 2024	- 9:00 -13:00	Farmářské trhy
23. 6. 2024	- 9:00 -13:00	Farmářské trhy
28. 7. 2024	- 9:00 -13:00	Farmářské trhy
25. 8. 2024	- 9:00 -13:00	Farmářské trhy
22. 9. 2024	- 9:00 -13:00	Farmářské trhy
27.10. 2024	- 9:00 -13:00	Farmářské trhy



MORAVSKÉ TRHY
PROPOJUJEME LIDI



Moravské trhy z.s.
Čujkovova 1714/21,
700 30 Ostrava
www.moravsketrhy.cz

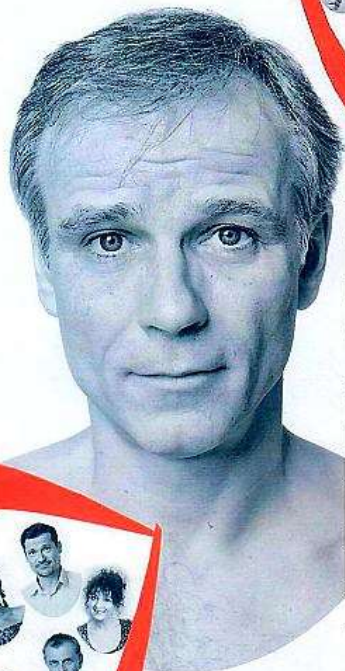
MĚSTO SLUŠOVICE VÁS ZVE...
na komedii



KAKTUSOVÝ

Abe Burrows

V
T
Ě
T



Lukáš Vaculík
Olga Želenská/Adéla Gondíková
Betka Stanková/Kristýna Kociánová/
Vítězslava Karolová
Filip Tomsa/Václav Jiráček/
Petr Buchta
Ivana Andrllová/Pavla Vojáčková
Juraj Bernáth/Jaroslav Slánský
Pavel Nečas/Roman Štolpa
Vítězslava Karolová/Lucie Svobodová

SLUŠOVICE
18. 5. 2024

v 19 hodin

Nová sokolovna

Vstupné 450 Kč

Předprodej vstupenek
v Městské knihovně ve Slušovicích

režie → Roman Štolpa
podle hry → Pierra Barilleta a Joana Gredyho
překlad → Martin Novotný
výprava a kostýmy → Miroslav Král

Divadelní společnost Háta





MĚSTO SLUŠOVICE VÁS ZVE
NA DĚTSKÝ MUZIKÁL

S ČERTY NEJSOU ŽÁDNÉ ŽERTY

9. června 2024 v 15 hodin
SLUŠOVICE
NIVÁ SOKOLOVNA

Vstupné: děti do 15-ti let 100,-Kč,
ostatní 200,-Kč

Předprodej vstupenek
v Městské knihovně Slušovice

Metropolitní divadlo Praha
uvádí
dětský muzikál na motivy slavné pohádky

S ČERTY NEJSOU ŽÁDNÉ ŽERTY

Hrají:

KNÍŽE M. Dadura
ANGELÍNA K. Ševčíková/E. Sýkorová
D. Blažková/A. Vrzalová
ADELKA D. Licková/S. Valová
SPRÁVCE M. Hlubocký/K. Malíňák
PETR J. Pospíšil/D. Sirový
ČERT JANEK K. Malíňák/M. Hlubocký
LUCIFER M. Dadura
DOROTA D. Bartůňková/A. Rausová/L. Svobodová
ČERT P. CIFLEK K. Ševčíková/E. Sýkorová/D. Blažková/A. Vrzalová
ČERT MAMLAS D. Bartůňková/A. Rausová/L. Svobodová
KAPRÁL M. Dadura

REŽIE
Dana Bartůňková

Filmová projekce
J. Pospíšil

SCÉNOGRAFIE - ZVUK
J. Sequens

HUDBA
R. Linhart

KOSTÝMY
A. Šimečková

FOTOGRAF
P. Šupková

PRODUKCE - J. Sequens

A vibrant theater poster for the musical 'S Čerty nejsou žádné žerty'. The background is a fiery, dark red and orange. In the center, a man in a dark, ornate costume with a white mask and a woman in a light blue, period-style dress are embracing. The woman is wearing a black hat. The man has a goatee and is looking towards the camera. The title 'S ČERTY NEJSOU ŽÁDNÉ ŽERTY' is written in large, stylized, white and yellow letters across the top. The text on the poster lists the cast, director, and production details.

EKOCENTRUM NA PASECE VELIKOVÁ

Příměstské tábory 2024

Termíny

- 15. - 19.7. Všechny krásy Na Pasece
- 22. - 26.7. Lesem nelesem
- 12. - 16.8. Loukou neloukou
- 19. - 23.8. Kdesi v lesi pod nebesi

Další informace

- pro děti: 7-12 let
- kapacita: 18 dětí
- čas: 7:15 - 15:30 hod

Cena

- 3 200 Kč

PŘIHLAŠOVÁNÍ

- do 30. dubna 2024

 www.napasece.net/tabory/ekocentrum-velikova/

 ekocentrum@napasece.net



Praktická lékařka pro dospělé

MUDr. Jana ZIMMERMANNOVÁ, MUDr. Martin Menšík
sestra: Simona Čuříková, Lenka Čižmářová

ORDINACE: ZDRAVOTNÍ STŘEDISKO SLUŠOVICE, ul. Vítězství 101

Kontakty - Tel.: 577 983 210 - e-mail: ordinacezimm@seznam.cz - www.mudrzimmermannova.cz

ORDINACE FUNGUJE NA PLNĚ OBJEDNÁVKOVÝ SYSTÉM. AKUTNÍ ONEMOCNĚNÍ POUZE OD 7:00 – 9:00 HODIN.

PO 06:30 - 14:30

ÚT 06:30 - 14:30

ST

12:00 - 18:00

*PŘEDNOSTNĚ
PRO PRACUJÍCÍ*

ČT 06:30 - 14:00

PÁ 06:30 - 12:00

AKTUÁLNÍ INFORMACE:

Všeobecný lékař

ORDINACE: SLUŠOVICE, nám. Svobody 710,

Tel.: 733 547 343, e-mail: ordinace.slusovice@vseobecnylekar.cz

AKUTNÍ PACIENTI

POUZE PRO ZVANÉ A OBJEDNANÉ PACIENTY
(prohlídky, preventivní prohlídky...)

PO	07:00 - 10:00	10:00 – 12:00 a 12:30 – 15:00
ÚT	07:00 - 10:00	10:00 – 12:00 a 12:30 – 15:00
ST	10:00 - 12:00	12:30 – 18:00
ČT	07:00 - 10:00	10:00 – 12:00 a 12:30 – 15:00
PÁ	-	-

AKTUÁLNÍ INFORMACE:

Praktický lékař pro dospělé

MUDr. Filip BARTL, MUDr. Zbyněk Švach, sestra: Marcela Medřická

ORDINACE: DRUŽSTEVNÍ 399

Tel: 577 983 662, www.doktorbartl.cz

PO	06:30	-	12:00	13:00	-	17:00
ÚT	06:30		12:00	13:00	-	18:00
ST	06:30	-	12:00			
ČT	06:30	-	12:00	13:00	-	17:00
PÁ	06:30	-	12:00			

ORDINACE PŘEŠLA NA PLNĚ OBJEDNÁVKOVÝ SYSTÉM.

Nutné objednání předem ke každé návštěvě lékaře – viz www.doktorbartl.cz

AKTUÁLNÍ INFORMACE:

Lékařka pro děti a dorost

MUDr. Marta HRADECKÁ sestra: Laděna Freundová

ORDINACE: HŘBITOVNÍ 172, Slušovice

Tel: 577 983 301, www.mudrhradecka.cz

	<u>NEMOCNÍ - ORDINACE</u>	<u>PREVENCE , PORADNA</u>
PO	07:00 - 11:30	13:00 - 15:30
ÚT	07:00 - 11:30	
ST	07:00 - 10:00	10:00 - 12:00
ČT	13:00 - 15:30	10:00 - 12:00 a 15:30 – 18:00
PÁ	07:00 - 12:00	

OBJEDNÁVÁNÍ K VYŠETŘENÍ DENNĚ 7:00-8:00 JEN VE ČTVRTEK 9:00-10:00

AKTUÁLNÍ INFORMACE:

Dětská lékařka

MUDr. Eva KALABUSOVÁ sestra: Romana Štěpánová

ORDINACE: ZDRAVOTNÍ STŘEDISKO SLUŠOVICE, ul. Vítězství 101

Tel: 577 981 800 Mobil: 724 529 109

PRO NEMOCNÉ**PRO KOJENCE****PREVENCE**

PO	07:00 - 10:00	10:00 - 12:00	13:00 - 15:00
ÚT	13:00 - 16:00		16:00 - 18:00
ST	07:00 - 10:00	10:00 - 12:00	13:00 - 15:00
ČT	07:00 - 10:00	10:00 - 12:00	13:00 - 15:00
PÁ	07:00 - 11:00		

AKTUÁLNÍ INFORMACE:

Chirurgická ordinace

MUDr. Eduard HAŠA **sestra: Věra Mikulčáková**

ORDINACE: VIZOVICE, Masarykovo nám. 1325

Tel: 603 101 981, e-mail: eduard.hasa@seznam

	PO	07:00	-	16:00
	ÚT	-	-	
<u>ORDINAČNÍ HODINY</u>	ST	07:00	-	16:00
	ČT	07:00	-	11:00
	PÁ	07:00	-	15:00

AKTUÁLNÍ INFORMACE:

Urologická ordinace

MUDr. Michal PŘIKRYL sestra: **Ilona Gajdošíková**

ORDINACE: nám. Svobody 710, 763 15 Slušovice,

Tel: 577 544 162, 577 544 163

E-mail: prikryl@urologieslusovice.cz

www.urologieslusovice.cz

PO 07:00 - 13:30

ÚT 13:00 - 18:00

ST 07:00 - 13:30

ČT 07:00 - 13:30

PÁ 07:00 - 12:30

AKTUÁLNÍ INFORMACE:

Gynekologická ambulance Slušovice**MUDr. Iva VÝMOLOVÁ****ORDINACE: ZDRAVOTNÍ STŘEDISKO SLUŠOVICE, ul. Vítězství 101****Tel: 774 989 845 www.gintop.cz****PO****ÚT 07:00 - 13:00****ST****ČT****PÁ****ORDINACE PŘEŠLA NA OBJEDNÁVKOVÝ SYSTÉM.
LZE SE OBJEDNAT NA TELEFONU: 774 989 845****AKTUÁLNÍ INFORMACE:**

Zubní ordinace Plombička s.r.o., IČ: 29290511

MUDr. Vendula VALENTOVÁ sestra: Věra Štachová
ORDINACE: ZDRAVOTNÍ STŘEDISKO SLUŠOVICE, ul. Vítězství 101
Tel: 577 983 255

PO - PÁ 07:00 - 13:00

MUDr. Et. MUDr. Rudolf VALENTA
sestra: Věra Štachová, Miroslava Krajčová
Tel: 577 983 255

STŘEDA (v sudé týdny) 07:00 - 14:00

BOLESTIVÉ REGISTROVANÉ PACIENTY OŠETŘUJEME MEZI 7:00 – 8:00 hod.

AKTUÁLNÍ INFORMACE:

LINDENT s.r.o. Praktická zubní lékařka

MUDr. Ludmila PŠENKOVÁ sestra: Radka Křížková Dis

ORDINACE: ZDRAVOTNÍ STŘEDISKO SLUŠOVICE, ul. Vítězství 101

Tel: 577 981 617

PO	06:45 - 10:30	11:00 - 14:30
ÚT	06:45 - 10:30	11:00 - 15:00
ST	06:45 - 10:30	11:00 - 15:00
ČT	06:45 - 10:30	11:00 - 15:00
PÁ	06:45 - 10:30	11:00 - 12:00

PRVNÍ POMOC BOLESTIVÝM PACIENTŮM: DENNĚ 7:00 – 8:00

AKTUÁLNÍ INFORMACE:

Ambulance domácí zdravotní péče – poradna podpory zdraví

Jan CIMBUREK RS

ORDINACE: HŘBITOVNÍ 482, Slušovice

Tel: 739 144 270, www.jczdravi.cz, e-mail: jczdravi@seznam.cz

**PO – PÁ DLE OBJEDNÁNÍ
OSTATNÍ DNY DLE DOHODY**

- komplexní péče o klienta
- aplikace injekcí a léků
- odběry biologického materiálu
- převazy a ošetřování ran
- poradna zdravého životního stylu
- sledování stavu výživy
- měření civilizačních rizikových faktorů



AKTUÁLNÍ INFORMACE:

LÉKÁRNA - ZDRAVOTNÍ STŘEDISKO**ZDRAVOTNÍ STŘEDISKO SLUŠOVICE, ul. Vítězství 101****tel.: 577 983 114 platí do 30. 6. 2023****mobil: 725 277 565**

PO	07:15	-	15:00
ÚT	07:15	-	16:00
ST	07:15	-	16:00
ČT	07:15	-	16:00
PÁ	07:15	-	15:00

AKTUÁLNÍ INFORMACE:

LÉKÁRNA - ALPHEGA NA NÁMĚSTÍ

Náměstí svobody 710, Slušovice

Tel: 577 544 138, 736 222 073, e-mail: slusovicelekarna.cz

PO	07:00	-	17:00
ÚT	07:00	-	17:00
ST	07:00	-	17:00
ČT	07:00	-	17:00
PÁ	07:00	-	17:00
SO	07:00	-	11:00

AKTUÁLNÍ INFORMACE:

SANITKY VALLA s.r.o. - VIZOVICE

Soukromá dopravní zdravotní služba se sídlem ve Vizovicích

Telefon: 577 452 611, mobil: 604 976 173, www.sanitky-valla.cz

Zajistíme převoz pacientů,
kterým různá vyšetření
předepisují praktičtí nebo
odborní lékaři i také pacientům,
kterým lékaři převozní lístek
nepředepíší.

Převoz za hotovostní platby je na
základě cenové dohody.

Sanitky VALLA s.r.o.

VIZOVICE

Soukromý sanitní dopravce

Tel. 577 452 611
Mobil: 604 976 173

www.sanitky-valla.cz



Veterinární ošetřovna Slušovice**MVDr. Dominik GREGOŘÍK***Tel.: 603 207 973***MVDr. Petra MLÁDKOVÁ***Tel.: 602 442 914***Telefon vet. ordinace Slušovice***Tel.: 576 013 391*

PO	08:00 - 11:00	15:00 - 18:00
ÚT	08:00 - 11:00	15:00 - 18:00
ST	08:00 - 11:00	15:00 - 18:00
ČT	08:00 - 11:00	15:00 - 18:00
PÁ	08:00 - 11:00	15:00 - 18:00
SO	09:00 - 11:00	

AKTUÁLNÍ INFORMACE: